



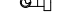
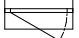
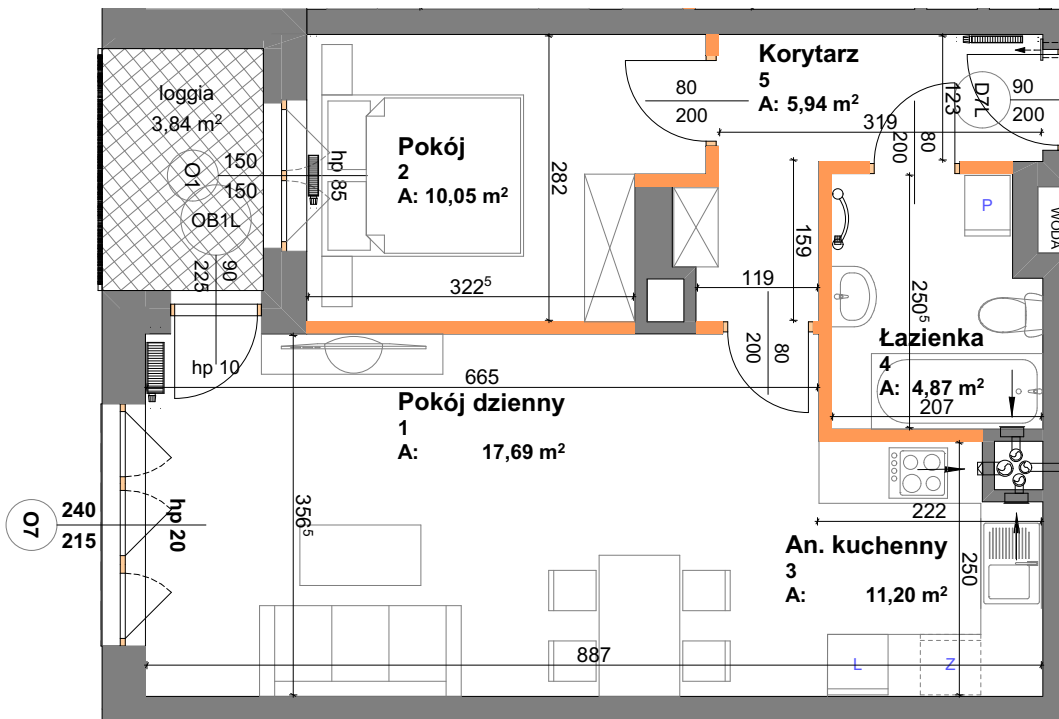
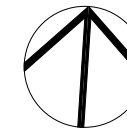


LEGENDA:

-  Ściana nierozbieralna
-  Ściana z możliwością rozbiórki
-  Grzejnik łazienkowy
-  Grzejnik
-  Wentylacja mechaniczna
-  Kierunek otwierania stolarki okiennej, w każdym pomieszczeniu co najmniej jedno skrzydło okienne/drzwiowe z funkcją uchylania



Pn



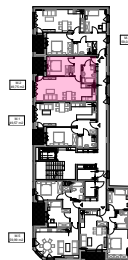
KAMIENICA
PRZY RYNKU

Eska Invest Sp. z o.o.

ul. Łucka 15 / 809
00-842 Warszawa

BUDYNEK MIESZKALNY
WIELORODZINNY Z USŁUGAMI W PARTERZE
działki ewid. nr 33 i 34
przy Placu 3 Maja
Wolomin

Pn



Mieszkanie M.2

KONDYGNACJA 2 1-PIĘTRO

POWIERZCHNIA LOKALU

49,75 m²

| | | |
|----|---------------|----------------------|
| 1. | Pokój dzienny | 17,69 m ² |
| 2. | Pokój | 10,05 m ² |
| 3. | An. kuchenny | 11,20 m ² |
| 4. | Łazienka | 4,87 m ² |
| 5. | Korytarz | 5,94 m ² |

Powierzchnia loggii: 3,84 m²

UWAGA:
Powierzchnia lokalu zgodnie z normą PN-ISO 9836:2022-07
wyliczona w świetle ścian wykonanych tynkiem

NASTROJEWYSTROJE.PL

ul. Niecała 4/81, 05-800 Pruszków
tel. 695-219-724

UWAGI:

1. Wymiary pomieszczeń na karcie podano w świetle ścian z tynkiem.
2. Karta katalogowa została wykonana na podstawie projektu budowlanego. W trakcie budowy mogą nastąpić niewielkie różnice wymiarów, powierzchni i usytuowania przyrządów sanitarnych.
3. Pokazane na rysunku wyposażenie (meble, sprzęt AGD, wyposażenie sanitarne) jest przykładowe i ma na celu ułatwienie aranżacji lokalu klientowi, nie jest przedmiotem oferty i umowy sprzedaży.

data:10.02.2026