



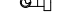
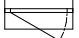
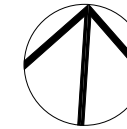


**LEGENDA:**

-  Ściana nierozbieralna
-  Ściana z możliwością rozbiórki
-  Grzejnik łazienkowy
-  Grzejnik
-  Wentylacja mechaniczna
-  Kierunek otwierania stolarki okiennej, w każdym pomieszczeniu co najmniej jedno skrzydło okienne/drzwiowe z funkcją uchylania

Pn

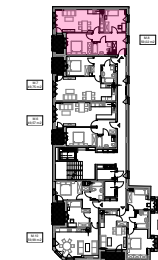


**KAMIENICA**  
PRZY RYNKU

**Eska Invest Sp. z o.o.**  
ul. Łucka 15 / 809  
00-842 Warszawa

BUDYNEK MIESZKALNY  
WIELORODZINNY Z USŁUGAMI W PARTERZE  
działki ewid. nr 33 i 34  
przy Placu 3 Maja  
Wolomin

Pn



**Mieszkanie M.8**

KONDYGNACJA 3 2-PIĘTRO

POWIERZCHNIA LOKALU

**59,02 m<sup>2</sup>**

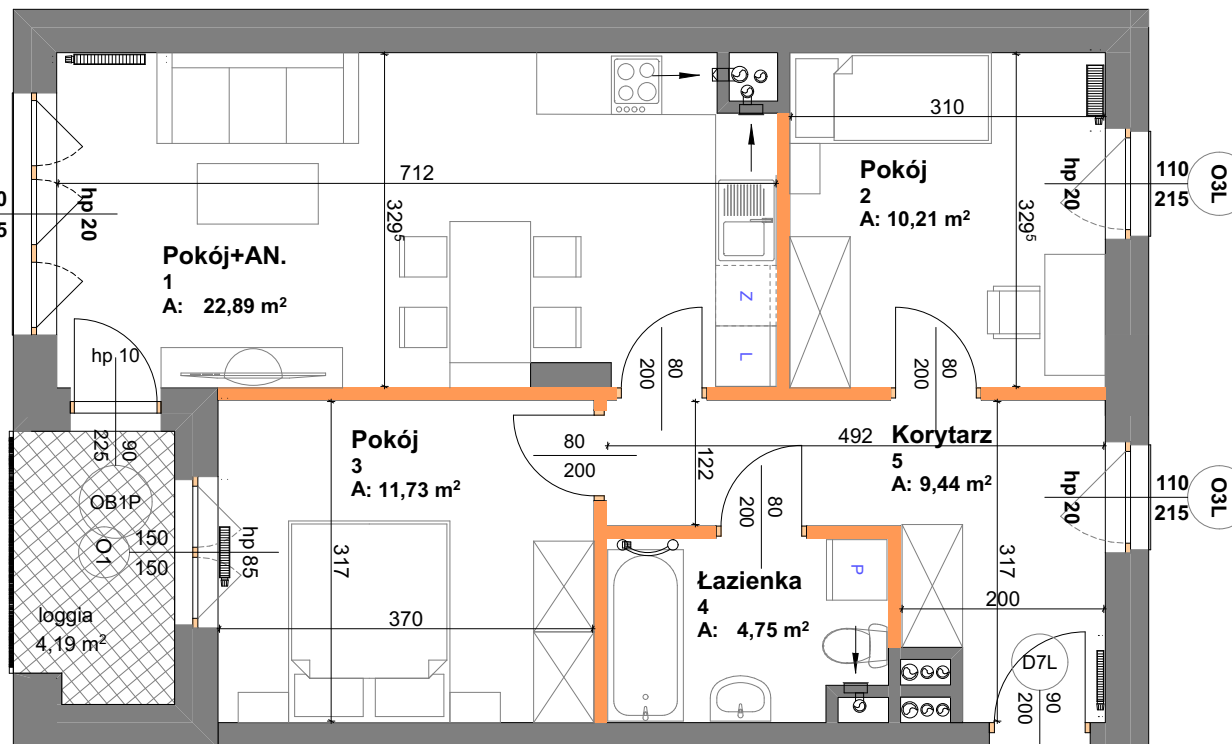
1. Pokój+An.	22,89 m <sup>2</sup>
2. Pokój	10,21 m <sup>2</sup>
3. Pokój	11,73 m <sup>2</sup>
4. Łazienka	4,75 m <sup>2</sup>
5. Korytarz	9,44 m <sup>2</sup>

Powierzchnia loggii: 4,19 m<sup>2</sup>

UWAGA:  
Powierzchnia lokalu zgodnie z normą PN-ISO 9836:2022-07  
wyliczona w świetle ścian wykończonych tynkiem

**NASTROJEWYSTROJE.PL**

ul. Niecała 4/81, 05-800 Pruszków  
tel. 695-219-724



**UWAGI:**

1. Wymiary pomieszczeń na karcie podano w świetle ścian z tynkiem.
2. Karta katalogowa została wykonana na podstawie projektu budowlanego. W trakcie budowy mogą nastąpić niewielkie różnice wymiarów, powierzchni i usytuowania przyborów sanitarnych.
3. Pokazane na rysunku wyposażenie ( meble, sprzęt AGD, wyposażenie sanitarne) jest przykładowe i ma na celu ułatwienie aranżacji lokalu klientowi, nie jest przedmiotem oferty i umowy sprzedaży.

data:10.02.2026