



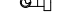
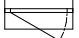
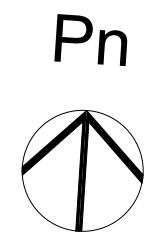
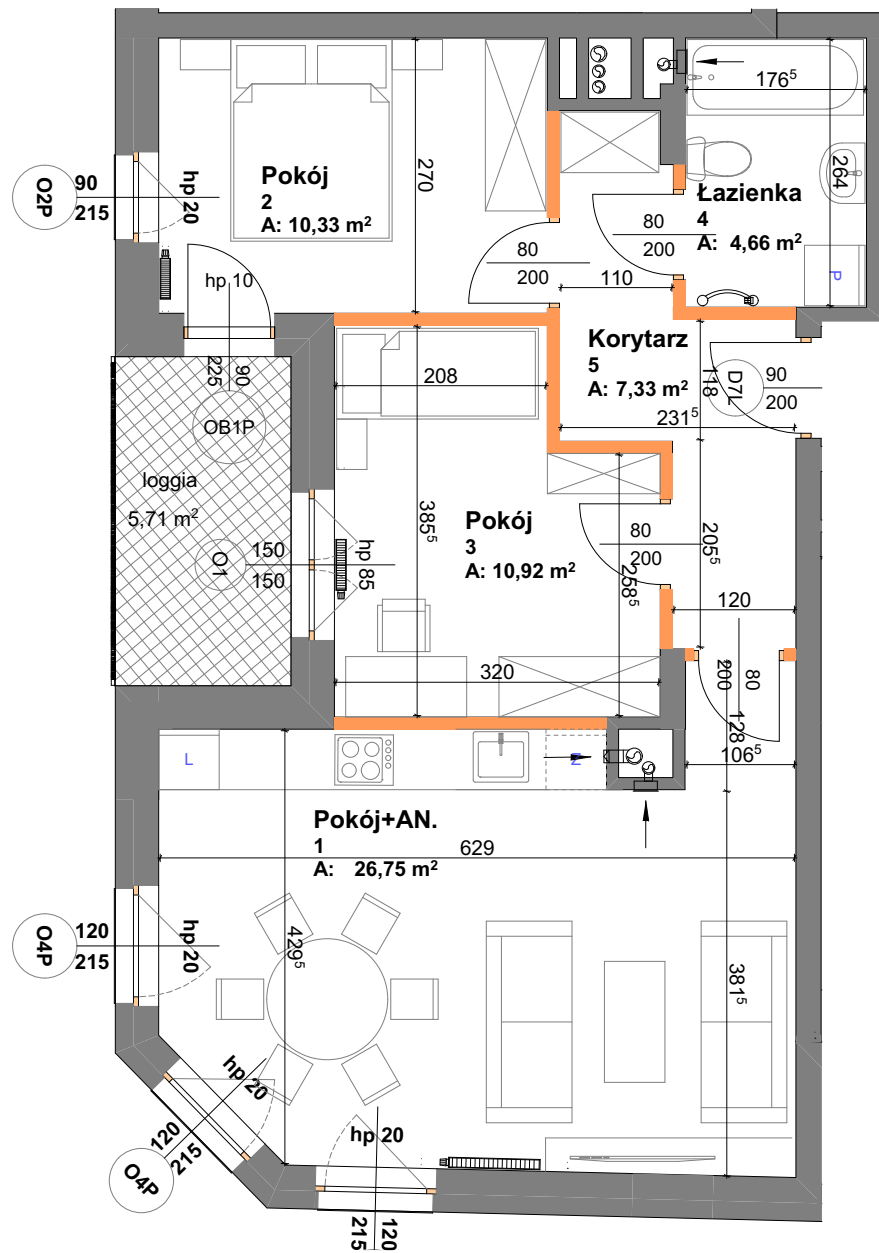


LEGENDA:

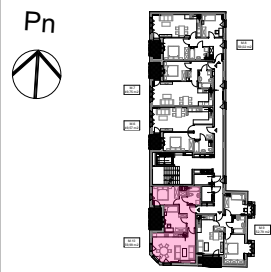
-  Ściana nierozbieralna
-  Ściana z możliwością rozbiórki
-  Grzejnik łazienkowy
-  Grzejnik
-  Wentylacja mechaniczna
-  Kierunek otwierania stolarki okiennej, w każdym pomieszczeniu co najmniej jedno skrzydło okienne/drzwiowe z funkcją uchylania



**KAMIENICA
PRZY RYNKU**

Eska Invest Sp. z o.o.
ul. Łucka 15 / 809
00-842 Warszawa

BUDYNEK MIESZKALNY
WIELORODZINNY Z USŁUGAMI W PARTERZE
działki ewid. nr 33 i 34
przy Placu 3 Maja
Wołomin



Mieszkanie M.10

KONDYGNACJA 3 2-PIĘTRO

POWIERZCHNIA LOKALU

59,99 m²

1. Pokój+An.	26,75 m ²
2. Pokój	10,33 m ²
3. Pokój	10,92 m ²
4. Łazienka	4,66 m ²
5. Korytarz	7,33 m ²

Powierzchnia loggii: 5,71 m²

UWAGA:
Powierzchnia lokalu zgodnie z normą PN-ISO 9836:2022-07
wyliczona w świetle ścian wykończonych tynkiem

NASTROJEWYSTROJE.PL

ul. Niecała 4/81, 05-800 Pruszków
tel. 695-219-724

UWAGI:
1. Wymiary pomieszczeń na karcie podano w świetle ścian z tynkiem.
2. Karta katalogowa została wykonana na podstawie projektu budowlanego. W trakcie budowy mogą nastąpić niewielkie różnice wymiarów, powierzchni i usytuowania przyborów sanitarnych.
3. Pokazane na rysunku wyposażenie (meble, sprzęt AGD, wyposażenie sanitarne) jest przykładowe i ma na celu ułatwienie aranżacji lokalu klientowi, nie jest przedmiotem oferty i umowy sprzedaży.

data:10.02.2026