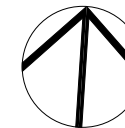


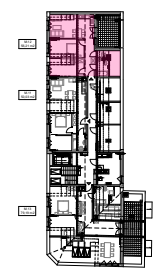
Pn



**KAMIENICA**  
PRZY RYNKU

**Eska Invest Sp. z o.o.**  
ul. Łucka 15 / 809  
00-842 Warszawa

BUDYNEK MIESZKALNY  
WIELORODZINNY Z USŁUGAMI W PARTERZE  
działki ewid. nr 33 i 34  
przy Placu 3 Maja  
Wołomin



**Mieszkanie M.12**

KONDYGNACJA 4 PODDASZE

POWIERZCHNIA LOKALU

**56,21 m<sup>2</sup>**

1.	Korytarz	5,61 m <sup>2</sup>
2.	Pokój 1	10,85 m <sup>2</sup>
3.	Pokój 2	12,37 m <sup>2</sup>
4.	Pokój+An.	23,30 m <sup>2</sup>
5.	Łazienka	2,98 m <sup>2</sup>
5.	Pralnia	1,10 m <sup>2</sup>

Powierzchnia tarasu: 14,30 m<sup>2</sup>

UWAGA:  
Powierzchnia lokalu zgodnie z normą PN-ISO 9836:2022-07  
wyliczona w świetle ścian wykończonych tynkiem

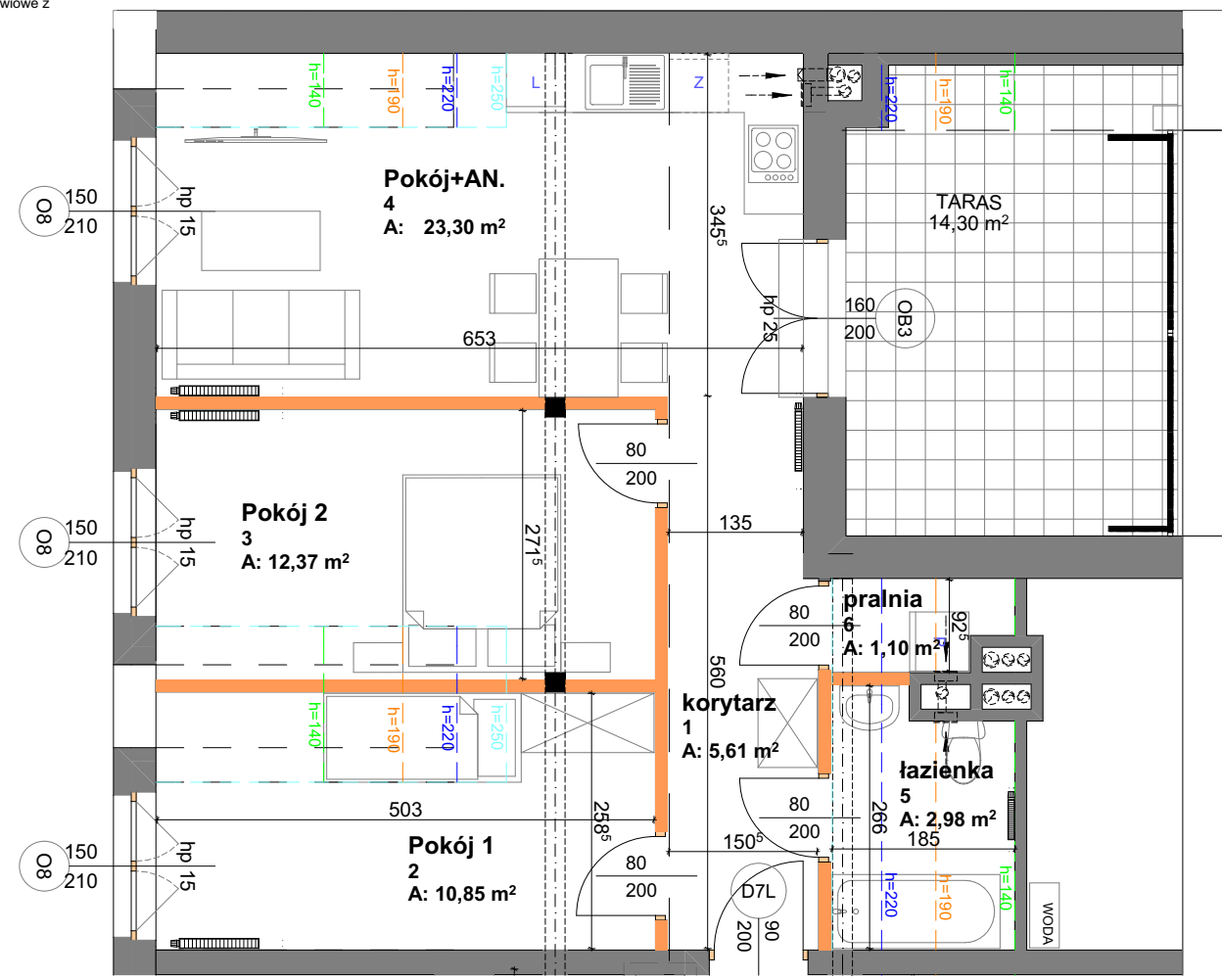
**NASTROJEWYSTROJE.PL**

ul. Niecała 4/81, 05-800 Pruszków  
tel. 695-219-724

data:10.02.2026

**LEGENDA:**

- Ściana nierozbieralna
- Ściana z możliwością rozbiórki
- Grzejnik łazienkowy
- Grzejnik
- Wentylacja mechaniczna
- Kierunek otwierania stolarki okiennej, w każdym pomieszczeniu co najmniej jedno skrzydło okienne/drzwiowe z funkcją uchylania



- UWAGI:**
1. Wymiary pomieszczeń na karcie podano w świetle ścian z tynkiem.
  2. Karta katalogowa została wykonana na podstawie projektu budowlanego. W trakcie budowy mogą nastąpić niewielkie różnice wymiarów, powierzchni i usytuowania przyborów sanitarnych.
  3. Pokazane na rysunku wyposażenie ( meble, sprzęt AGD, wyposażenie sanitarne) jest przykładowe i ma na celu ułatwienie aranżacji lokalu klientowi, nie jest przedmiotem oferty i umowy sprzedaży.