



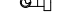
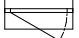
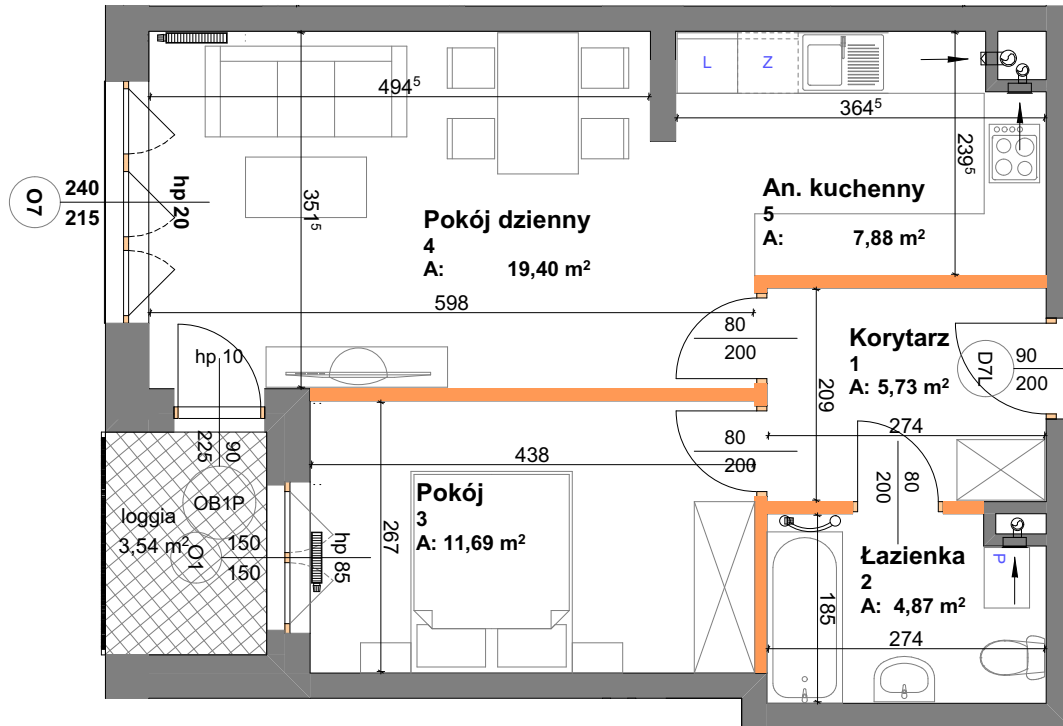


LEGENDA:

-  Ściana nierozbieralna
-  Ściana z możliwością rozbiórki
-  Grzejnik łazienkowy
-  Grzejnik
-  Wentylacja mechaniczna
-  Kierunek otwierania stolarki okiennej, w każdym pomieszczeniu co najmniej jedno skrzydło okienne/drzwiowe z funkcją uchylania



UWAGI:

1. Wymiary pomieszczeń na karcie podano w świetle ścian z tynkiem.
2. Karta katalogowa została wykonana na podstawie projektu budowlanego. W trakcie budowy mogą nastąpić niewielkie różnice wymiarów, powierzchni i usytuowania przyrządów sanitarnych.
3. Pokazane na rysunku wyposażenie (meble, sprzęt AGD, wyposażenie sanitarne) jest przykładowe i ma na celu ułatwienie aranżacji lokalu klientowi, nie jest przedmiotem oferty i umowy sprzedaży.

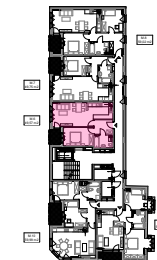
data:10.02.2026



KAMIENICA
PRZY RYNKU

Eska Invest Sp. z o.o.
ul. Łucka 15 / 809
00-842 Warszawa

BUDYNEK MIESZKALNY
WIELORODZINNY Z USŁUGAMI W PARTERZE
działki ewid. nr 33 i 34
przy Placu 3 Maja
Wołomin



Mieszkanie M.6

KONDYGNACJA 3 2-PIĘTRO

POWIERZCHNIA LOKALU

49,57 m²

| | | |
|----|---------------|----------------------|
| 1. | Korytarz | 5,73 m ² |
| 2. | Łazienka | 4,87 m ² |
| 3. | Pokój | 11,69 m ² |
| 4. | Pokój dzienny | 19,40 m ² |
| 5. | An. kuchenny | 7,88 m ² |

Powierzchnia loggii: 3,54 m²

UWAGA:
Powierzchnia lokalu zgodnie z normą PN-ISO 9836:2022-07
wyliczona w świetle ścian wykończonych tynkiem

NASTROJEWYSTROJE.PL

ul. Niecała 4/81, 05-800 Pruszków
tel. 695-219-724