




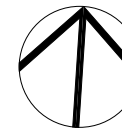


**LEGENDA:**

-  Ściana nierozbieralna
-  Proponowana aranżacja
-  Ściana z możliwością rozbiórki
-  Grzejnik
-  Wentylacja mechaniczna

Pn

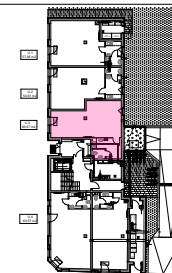


**KAMIENICA**  
PRZY RYNKU

**Eska Invest Sp. z o.o.**

ul. Łucka 15 / 809  
00-842 Warszawa

BUDYNEK MIESZKALNY  
WIELORODZINNY Z USŁUGAMI W PARTERZE  
działki ewid. nr 33 i 34  
przy Placu 3 Maja  
Wołomin



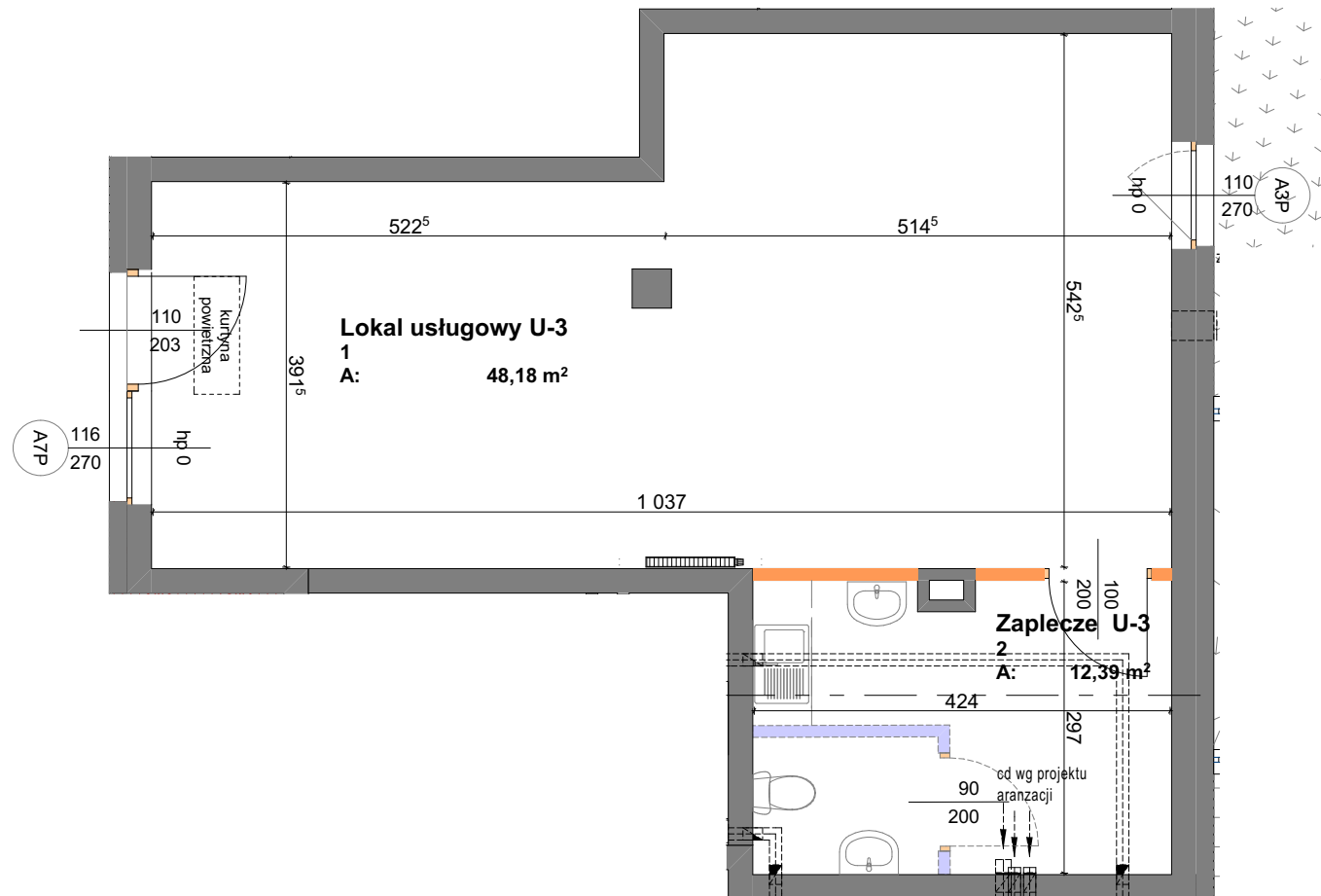
**LOKAL USŁUGOWY U-3**

KONDYGNACJA 1 PARTER

POWIERZCHNIA LOKALU

**60,57 m<sup>2</sup>**

|    |                |                      |
|----|----------------|----------------------|
| 1. | Lokal usługowy | 48,18 m <sup>2</sup> |
| 2. | Zaplecze       | 12,39 m <sup>2</sup> |



**UWAGI:**

1. Wymiary pomieszczeń na karcie podano w świetle ścian z tynkiem.
2. Karta katalogowa została wykonana na podstawie projektu budowlanego. W trakcie budowy mogą nastąpić niewielkie różnice wymiarów, powierzchni i usytuowania przyborów sanitarnych.
3. Pokazane na rysunku wyposażenie ( meble, sprzęt AGD, wyposażenie sanitarne) jest przykładowe i ma na celu ułatwienie aranżacji lokalu klientowi, nie jest przedmiotem oferty i umowy sprzedaży.

data:10.02.2026

UWAGA:  
Powierzchnia lokalu zgodnie z normą PN-ISO 9836:2022-07  
wyliczona w świetle ścian wykończonych tynkiem

**NASTROJEWYSTROJE.PL**

ul. Niecała 4/81, 05-800 Pruszków  
tel. 695-219-724