




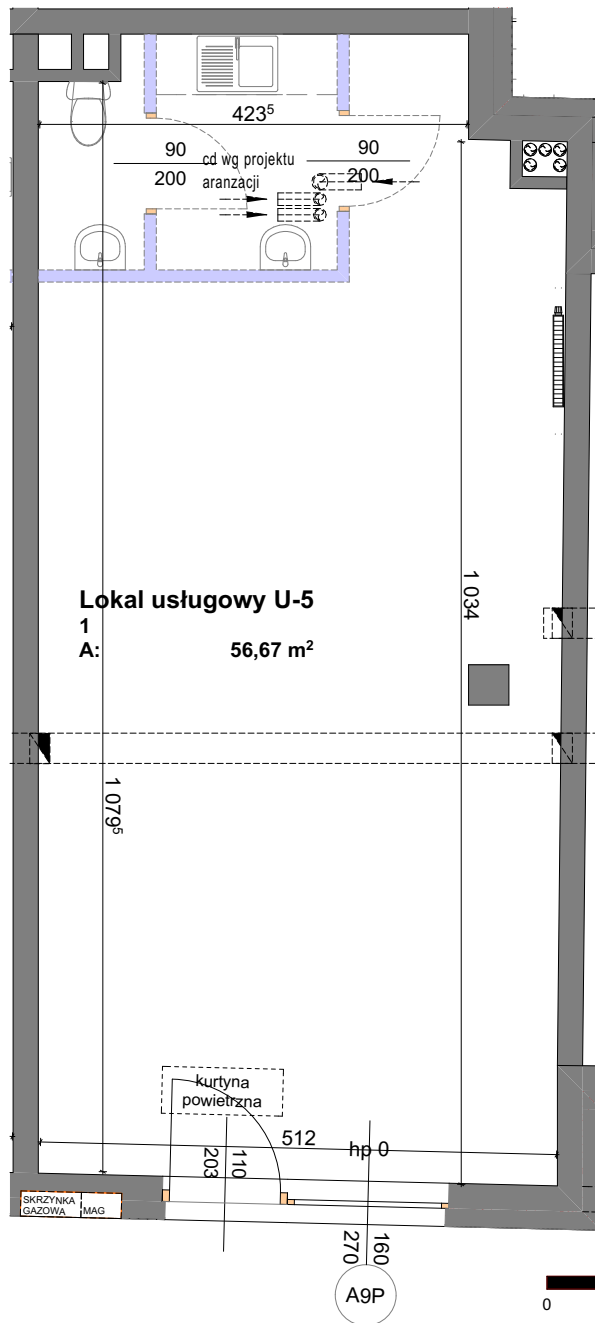


LEGENDA:

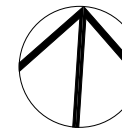
-  Ściana nierozbieralna
-  Proponowana aranżacja
-  Ściana z możliwością rozbiórki
-  Grzejnik
-  Wentylacja mechaniczna



Lokal usługowy U-5

1
A: 56,67 m²

Pn

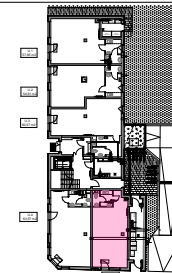


KAMIENICA
PRZY RYNKU

Eska Invest Sp. z o.o.
ul. Łucka 15 / 809
00-842 Warszawa

BUDYNEK MIESZKALNY
WIELORODZINNY Z USŁUGAMI W PARTERZE
działki ewid. nr 33 i 34
przy Placu 3 Maja
Wołomin

Pn



LOKAL USŁUGOWY U-5

KONDYGNACJA	1	PARTER
-------------	---	--------

POWIERZCHNIA LOKALU

56,67 m²

1.	Lokal usługowy	56,67 m ²
----	----------------	----------------------

UWAGA:
Powierzchnia lokalu zgodnie z normą PN-ISO 9836:2022-07
wyliczona w świetle ścian wykończonych tynkiem

NASTROJEWYSTROJE.PL

ul. Niecała 4/81, 05-800 Pruszków
tel. 695-219-724

UWAGI:

1. Wymiary pomieszczeń na karcie podano w świetle ścian z tynkiem.
2. Karta katalogowa została wykonana na podstawie projektu budowlanego. W trakcie budowy mogą nastąpić niewielkie różnice wymiarów, powierzchni i usytuowania przyborów sanitarnych.
3. Pokazane na rysunku wyposażenie (meble, sprzęt AGD, wyposażenie sanitarne) jest przykładowe i ma na celu ułatwienie aranżacji lokalu klientowi, nie jest przedmiotem oferty i umowy sprzedaży.

data:10.02.2026